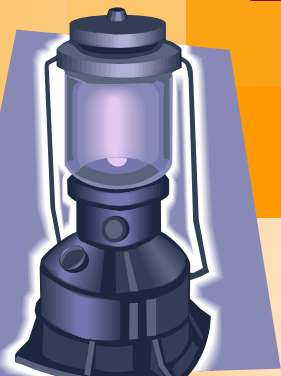




INVESTICE DO ROZVOJE VZDĚLÁVÁNÍ

Škola:	Střední škola obchodní, České Budějovice, Husova 9
Projekt MŠMT ČR:	EU PENÍZE ŠKOLÁM
Číslo projektu:	CZ.1.07/1.5.00/34.0536
Název projektu školy:	Výuka s ICT na SŠ obchodní České Budějovice
Šablona V/2:	Inovace a zkvalitnění výuky směřující k rozvoji odborných kompetencí žáků středních škol
Číslo šablony:	VY_52_INOVACE_ODV_872
Předmět:	Odborný výcvik
Tematický okruh:	Prodej a technika prodeje
Autor, spoluautor:	Andrlíková Mária
Název DUMu:	Svítidla – stropní a nástěnná
Pořadové číslo DUMu:	28
Stručná anotace:	Prezentace je zaměřena na sortiment svítidel
Ročník:	4.
Obor vzdělání:	66-41-L/01 Obchodník
Metodický pokyn:	Výklad při prezentaci. Žáci vyplní pracovní list.
Výsledky vzdělávání:	Žák používá vhodnou poradenskou službu při nabídce svítidel.
Vytvořeno dne:	10.9. 2013
Pokud není uvedeno jinak, uvedený materiál je z vlastních zdrojů autora.	

Svítidla



Správné světlo

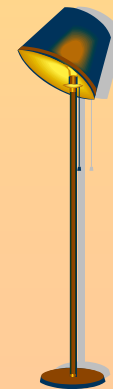
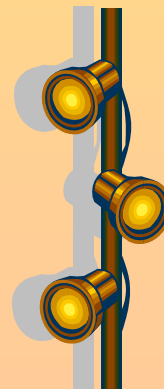
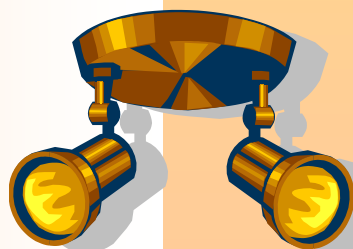


Uvažujete o moderním designu, nebo máte raději klasický vzhled svítidla?

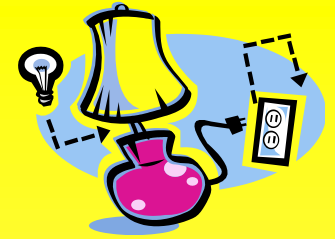
Při výběru svítidla se musíme zamyslet nad jeho funkcí.

Kromě funkčnosti zvažujeme i bezpečnostní či ekologické hledisko.

Důležitým faktorem je jejich technologická úroveň.



Světlo přetváří prostor



Potřebujete rozsvítit prostor tak, aby v něm bylo dost světla?

Nebo chcete si vytvořit příjemnou atmosféru?

Při výběru se ujistěte, zda budeme světlo používat jako centrální nebo spíš ke čtení nebo dekoraci.



Nabídka svítidel:

- **Interiérová svítidla:**
- **Stropní svítidla** – mají místnost dobře osvětlovat, nikoliv ji oslňovat.
- **Lustry** – počet ramen odpovídá velikosti místnosti a výšce stropu.



Závěsná svítidla

- Hodí se do prostor s vyšším stopem a do míst, kde chceme osvětlit jen určité místo: kuchyně, jídelní kouty, osvětlení pracovní plochy



Nabídka svítidel:

- **Stropní svítidla – stropnice**
- Jsou vhodná u nižších stropů



■ Stropní svítidla - spoty

- Jednoduchá linie, jdou ohýbat, a nastavit do různých poloh. Slouží k přímému i nepřímému osvětlení.



Nástěnná svítidla

■ Kromě centrálního osvětlení používáme doplňkové osvětlení místnosti - nástěnná svítidla – chodby, koupelny, dětské pokoje, kuchyně



Pracovní list:

Popište tato svítidla:

1



2



3



Pracovní list:

Popište tato svítidla:

4



5



6



Pracovní list:

Doporučte svítidlo do kuchyně.

Doporučte svítidlo nad jídelní stůl.

- **Doporučte svítidlo do dětského pokoje.**
- **Doporučte svítidlo do chodby.**
- **Doporučte svítidlo do ložnice.**

Citace a použité materiály:

- Klipart sady Microsoft Office
- Vlastní foto